

Planos da Mata Atlântica

Região Lagos São João
Rio de Janeiro

PLANOS MUNICIPAIS DE CONSERVAÇÃO E RECUPERAÇÃO DA MATA ATLÂNTICA REGIÃO LAGOS SÃO JOÃO (PMMA-LSJ)

Resultados preliminares - Silva Jardim





Fluxograma da Metodologia Participativa do PMMA



Formação do Grupo Local da Mata Atlântica - GLMA

- Sensibilização das Prefeitos e Gestores Municipais

- ✓ Aprovação do CMMA
- ✓ Publicação
- ✓ Implementação

PMMA



Seminário

- **Consolidação** - "Cenário atual e futuro da Mata Atlântica"
- **Detalhamento** - descrição das propostas de ação, priorização e cronograma de implementação.

Consolidação dos PMMA

3º Oficina



1º Oficina

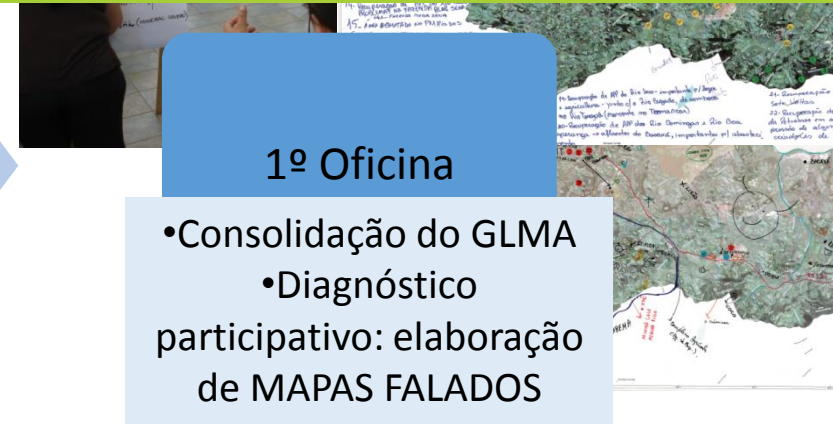
- Consolidação do GLMA
- Diagnóstico participativo: elaboração de MAPAS FALADOS

- **Elaboração** - Macro Estratégias e *Propostas de Ação: Conservação e Recuperação da MA*
- **Construção** - *Cenário Atual e do cenário Futuro da Mata Atlântica*

Dados Técnicos
C1 - Área da Marinha

Dados Técnicos

2º Oficina





Materiais e Métodos

Na definição das áreas prioritárias foram utilizadas técnicas de geoprocessamento para cruzamento e análise dos temas relacionados à Mata Atlântica com origem nos principais mapeamentos disponibilizados por órgãos públicos:

Ortofotos – SEA/IBGE

Imagens de Satélite RapidEye – SEA

Ortofotos da Laguna de Araruama – INEA

Áreas de Preservação Permanente – 1:50.000

Base Cartográfica do Estado do Rio de Janeiro 1:25.000 – SEA/IBGE

Unidades de Conservação da Natureza – ICMBio, INEA e Prefeituras

Áreas Prioritárias de Conservação e Recuperação – Estado do Ambiente - INEA

Áreas Prioritárias para Conservação, Uso Sustentável e Repartição dos Benefícios da Biodiversidade Brasileira – MMA



Seleção dos Critérios e Cruzamento das Informações

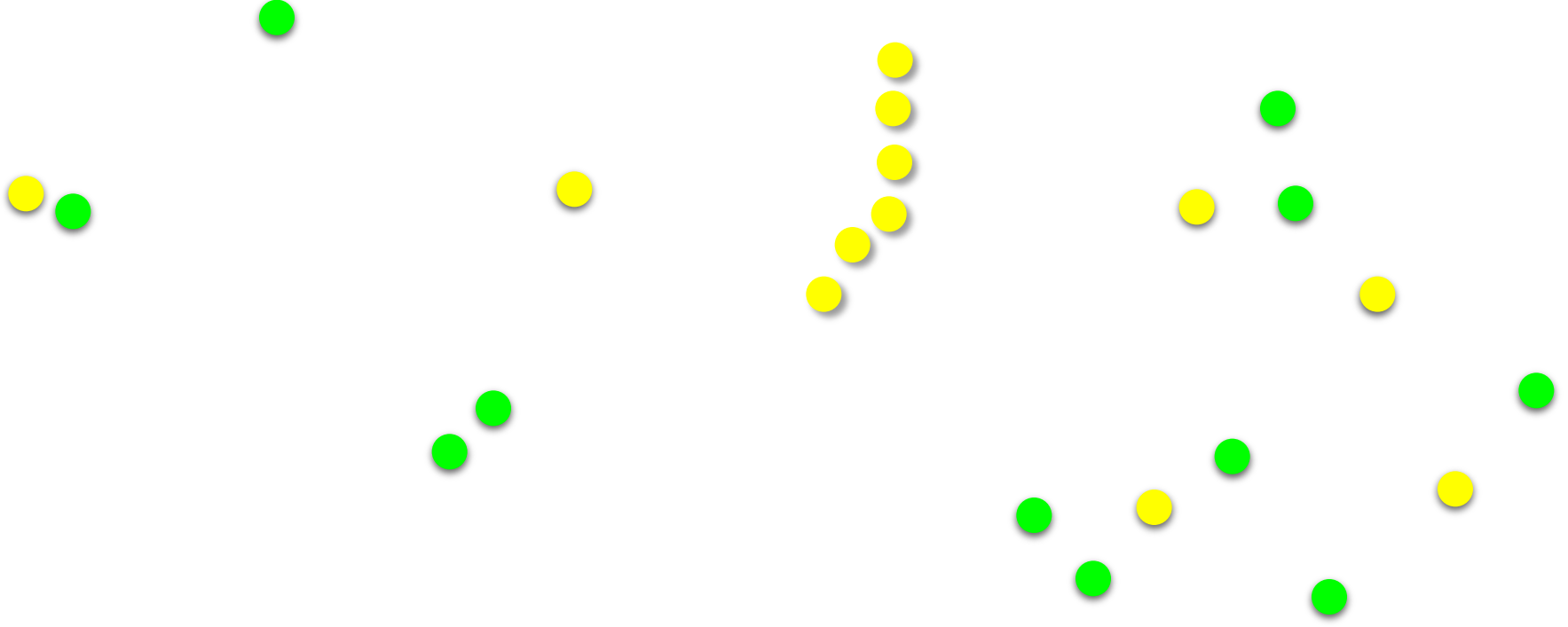




Seleção dos Critérios e Cruzamento das Informações

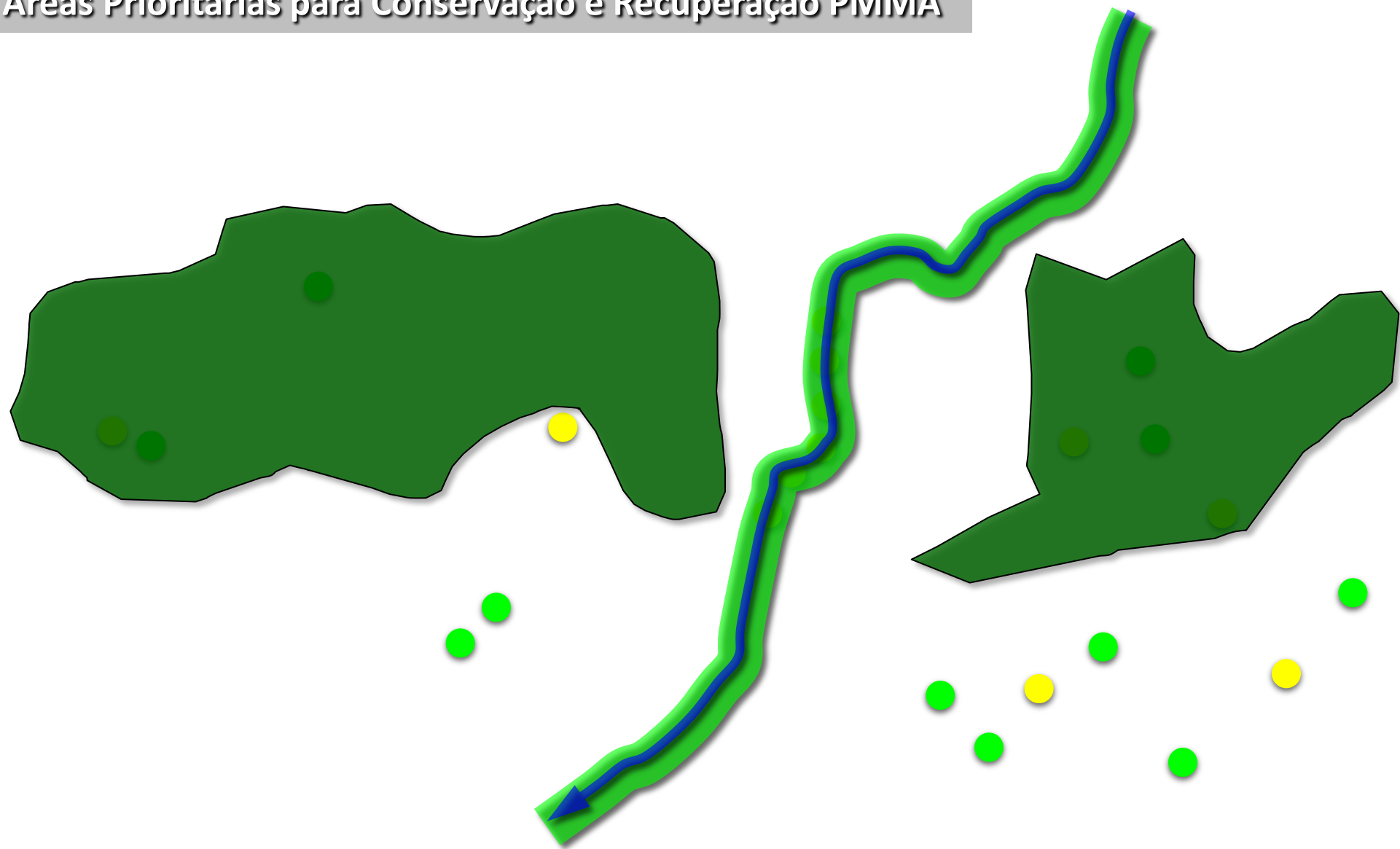
**Exemplo Ilustrativo da Seleção dos Critérios e
Cruzamento de Informações das Oficinas**

Áreas Prioritárias para Conservação e Recuperação (Mapa Falado) ● ●



Áreas Prioritárias para Conservação e Recuperação (Mapa Falado) ● ●

Polígonos das Áreas Prioritárias para Conservação e Recuperação PMMA



Áreas Prioritárias para Conservação e Recuperação (Mapa Falado) ● ●

Polígonos das Áreas Prioritárias para Conservação e Recuperação PMMA

Áreas de Preservação Permanente e Unidades de Conservação

Restituição das feições indicadas nas oficinas



Áreas Prioritárias para Conservação e Recuperação (Mapa Falado) ● ●

Polígonos das Áreas Prioritárias para Conservação e Recuperação PMMA

Áreas de Preservação Permanente e Unidades de Conservação

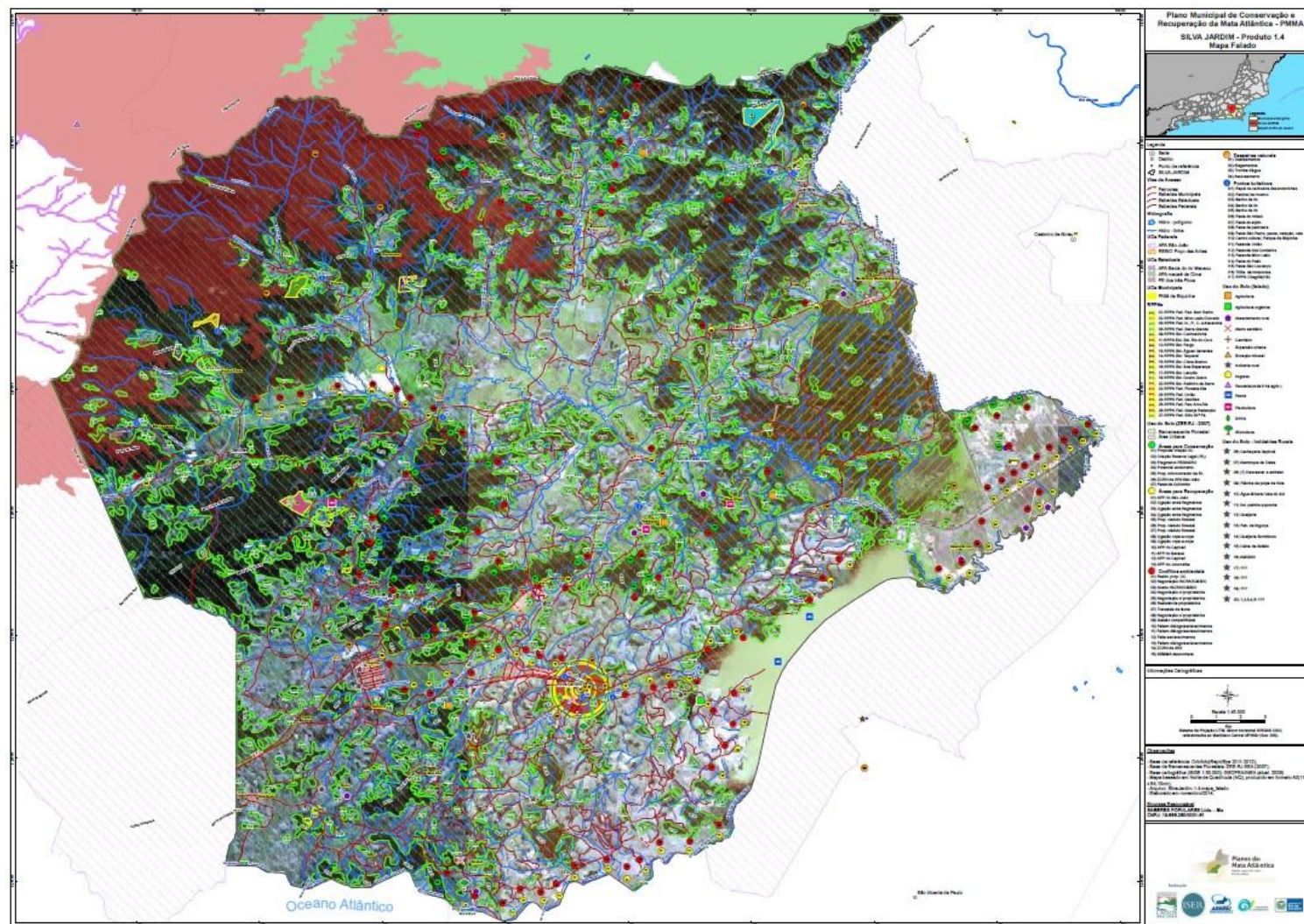
Restituição das feições indicadas nas oficinas





Mapeamento Produzido – Silva Jardim

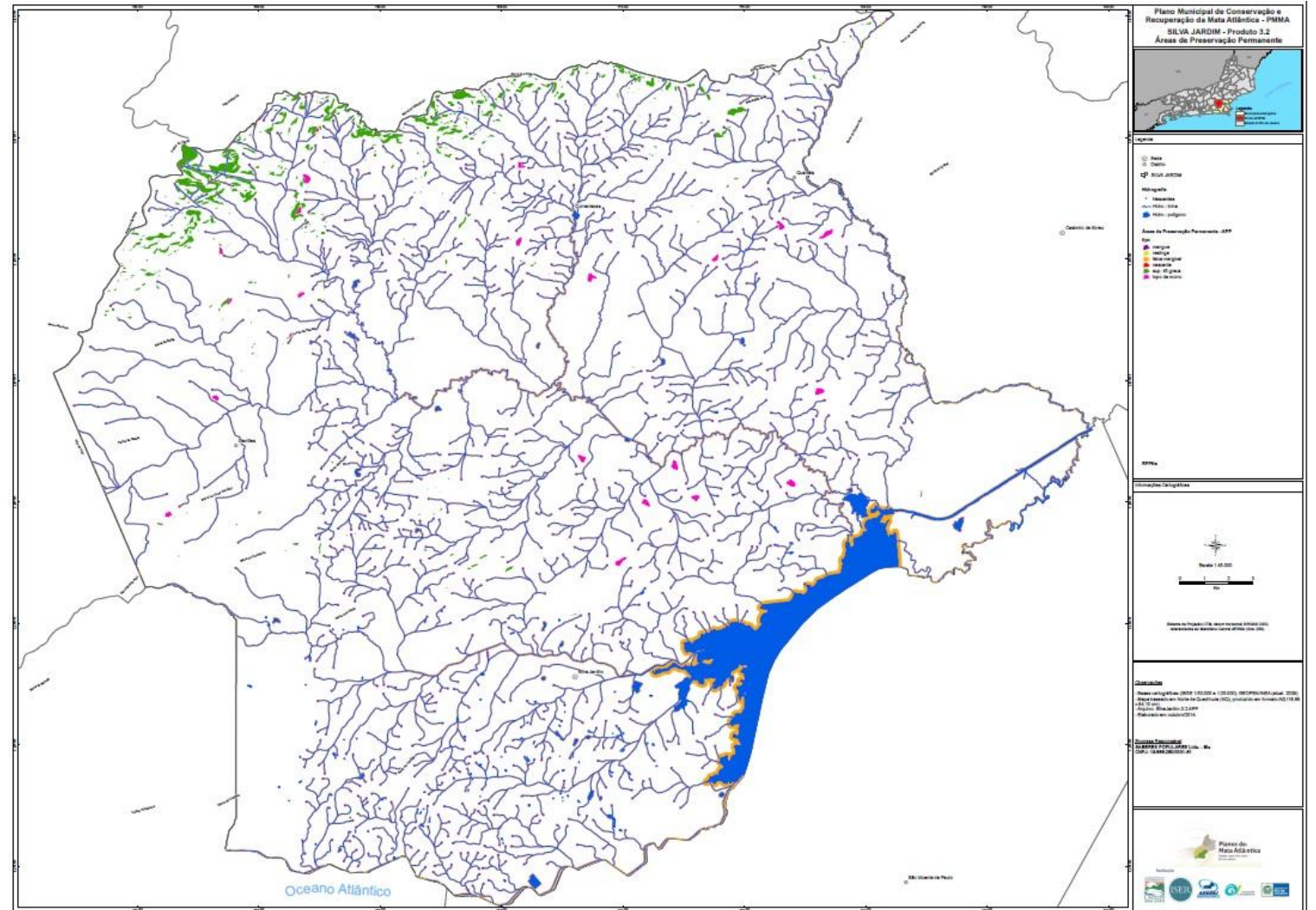
Mapa Falado Consolidado





Mapeamento Produzido – Silva Jardim

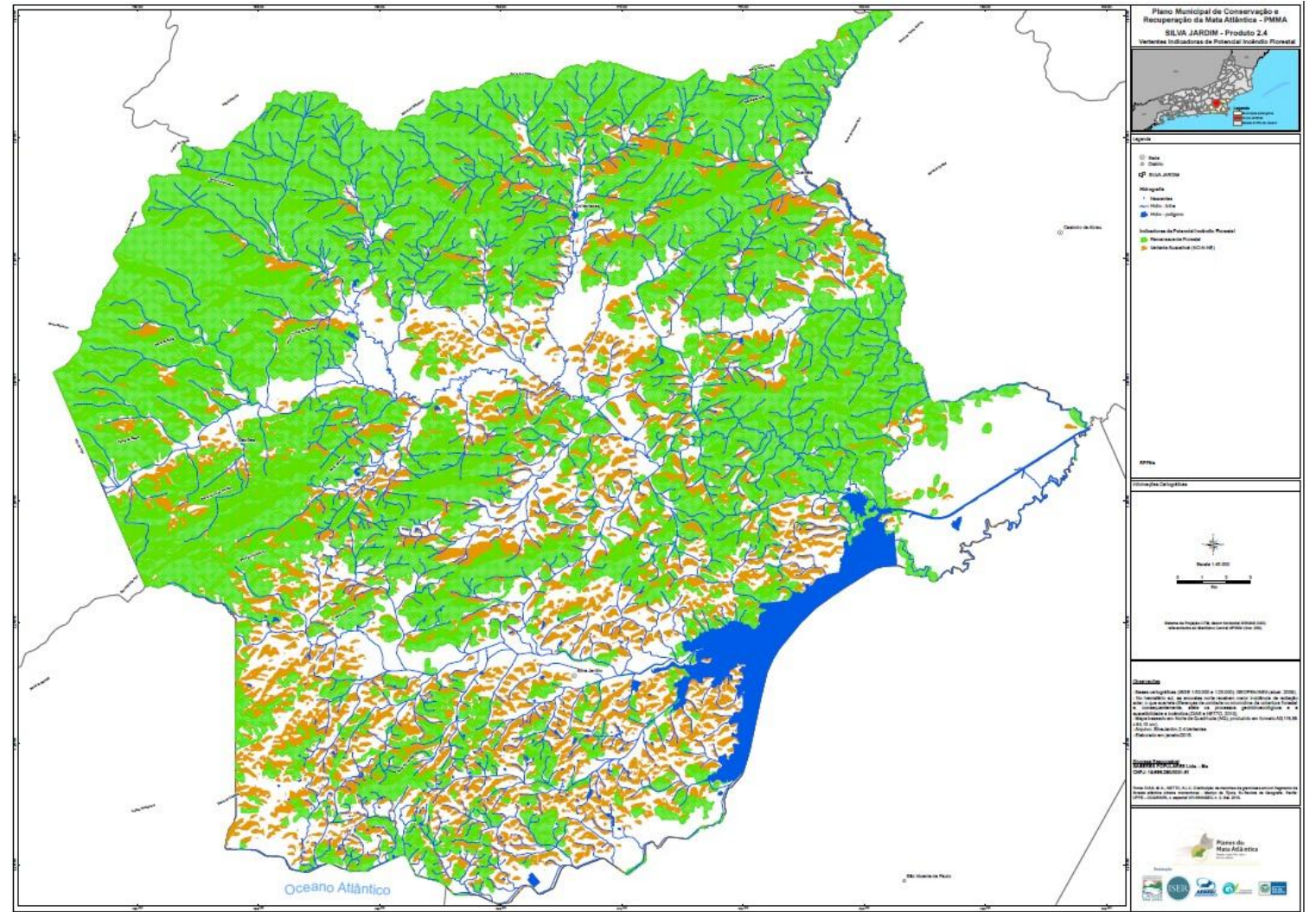
APP





Mapeamento Produzido – Silva Jardim

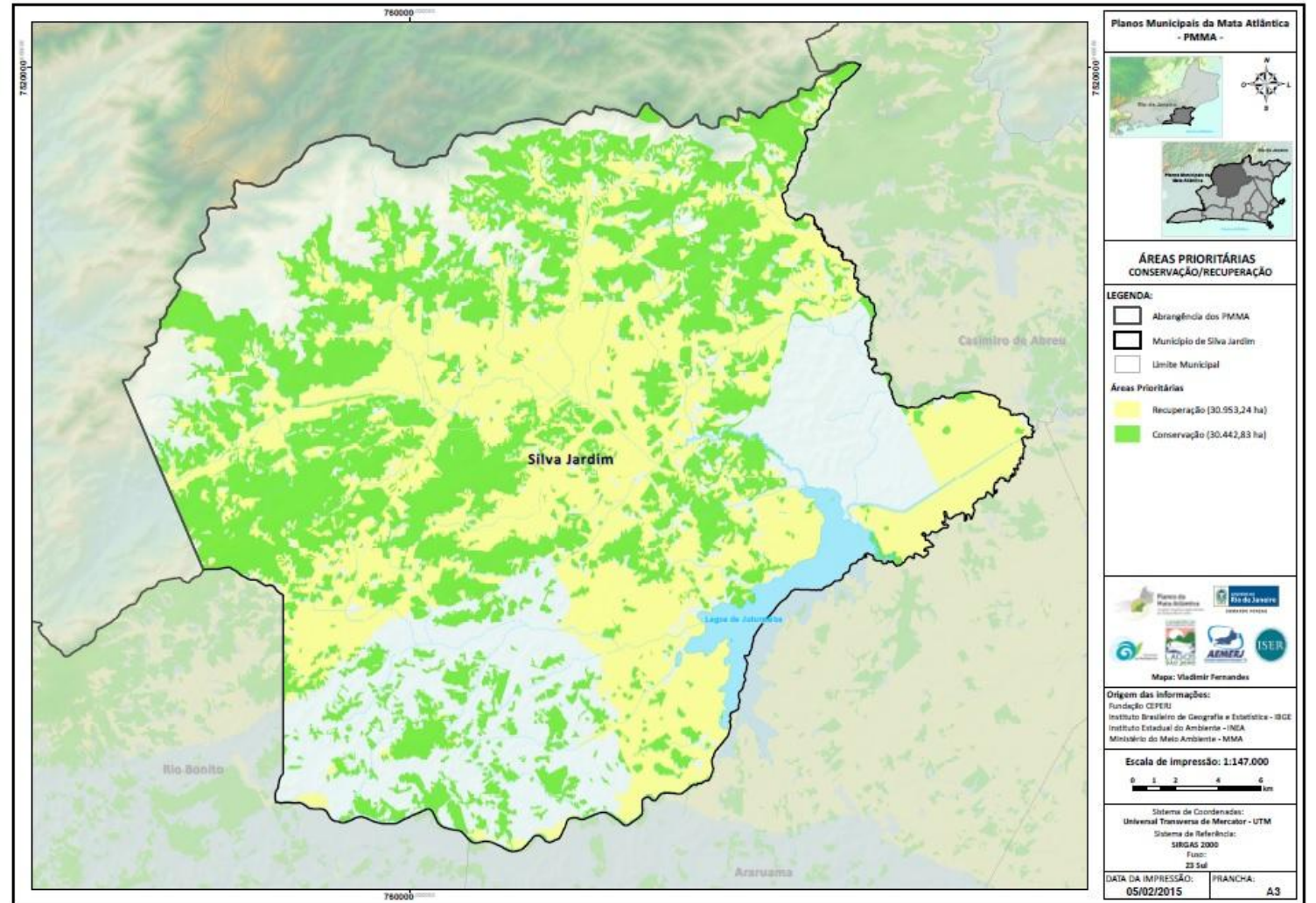
Vertentes





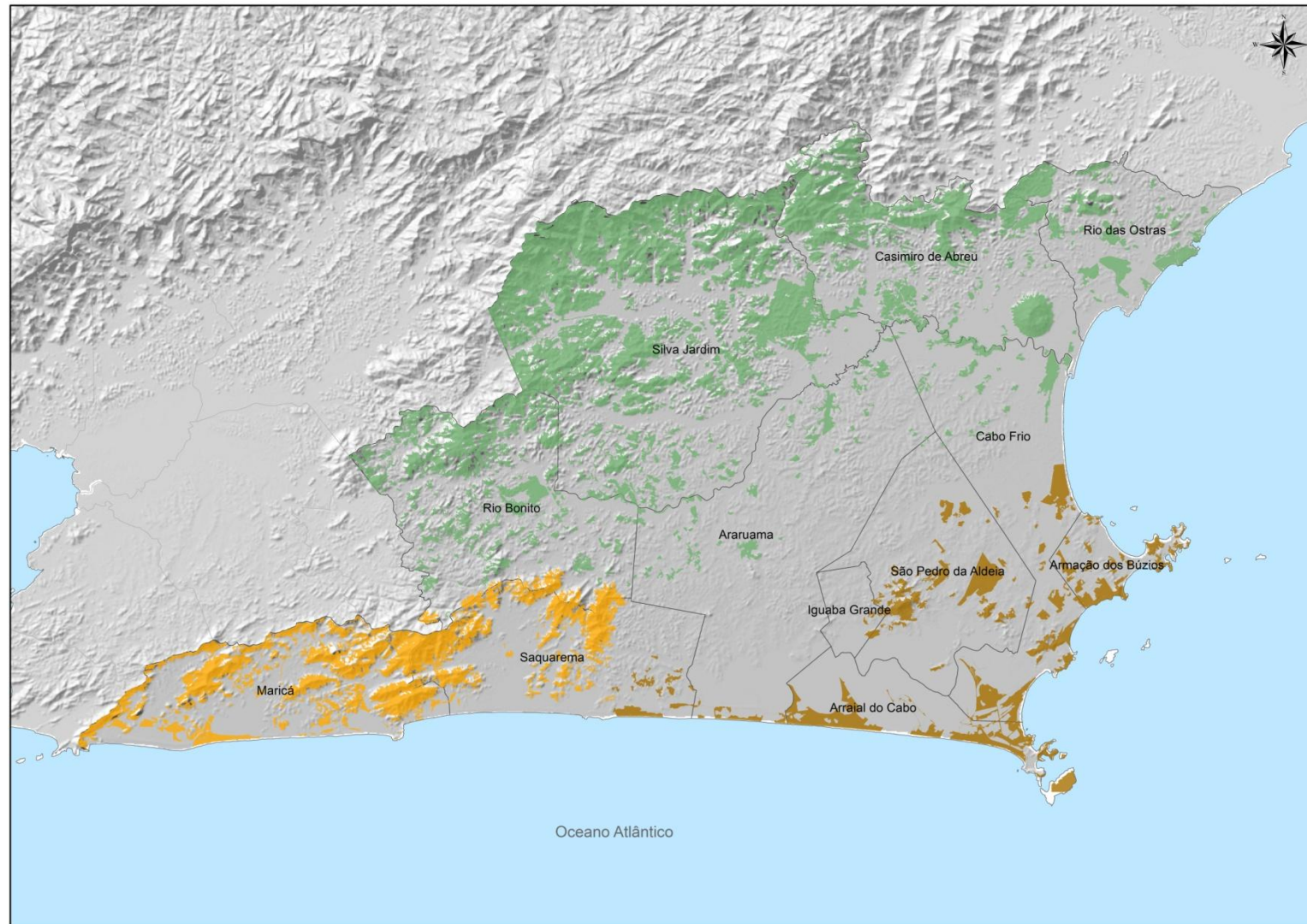
Mapeamento Produzido – Silva Jardim

Áreas Prioritárias – Município





Previsão de Protoposcorredores Regionais





Equipe

Instituições

Superintendência de Biodiversidade e Florestas
Guido Gelli- Superintendente
Tel: (21) 2334-5908
email: biodiversidade@ambiente.rj.gov.br

Instituto de Estudos da Religião - ISER
Pedro Strozenberg - Secretário Executivo
Tel: (21) 2555-3782
email: iser@iser.org.br

Associação Estadual de Municípios - AEMERJ
Coordenação de Meio Ambiente e Sustentabilidade
Janete Abrahão
Coordenação do Projeto- PMMA
Tel: (55) 3138-1673
email: ambiente@aemerj.org.br

Parceiro Regional

Consórcio Intermunicipal Lagos São João

Técnica

Alba Simon

Gustavo Melo

Juliana Vasconcellos

Julieta Freschi

Mariana Prado

Marina Mendonça

Pedro Ervilha

Renata Lopes

Rodrigo Tavares

Vladimir Fernandes



Planos da Mata Atlântica

Região Lagos São João
Rio de Janeiro

